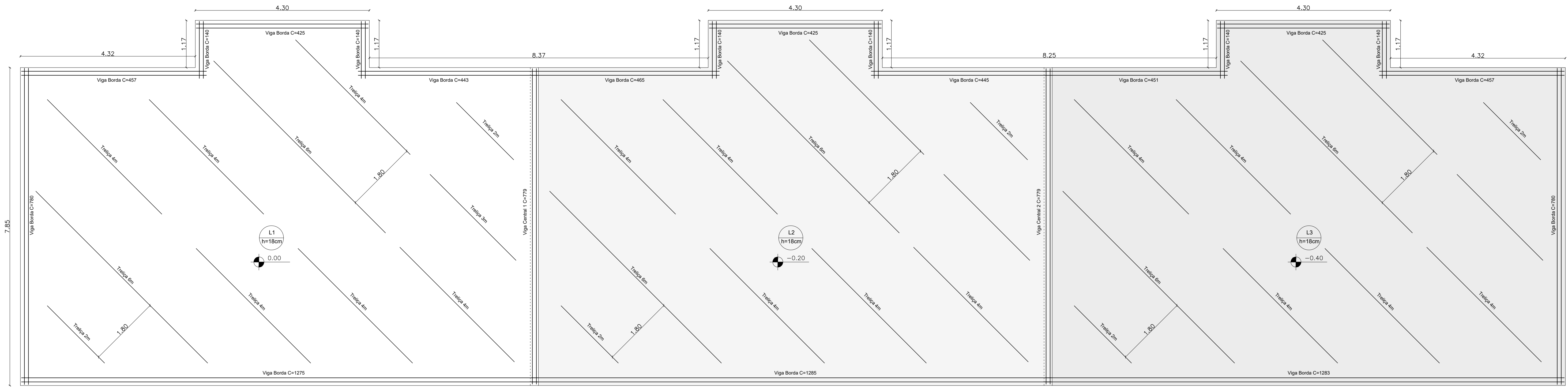
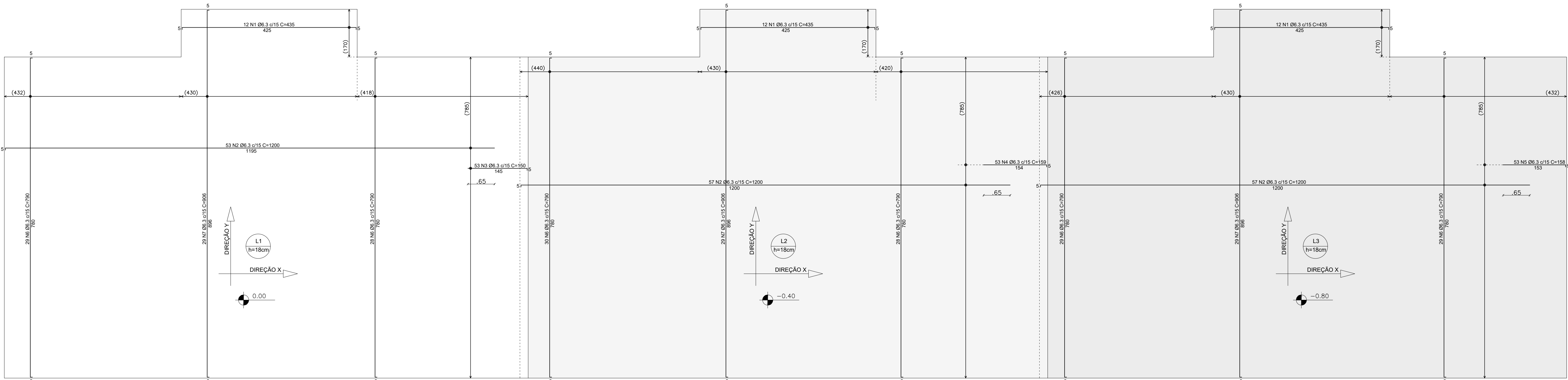


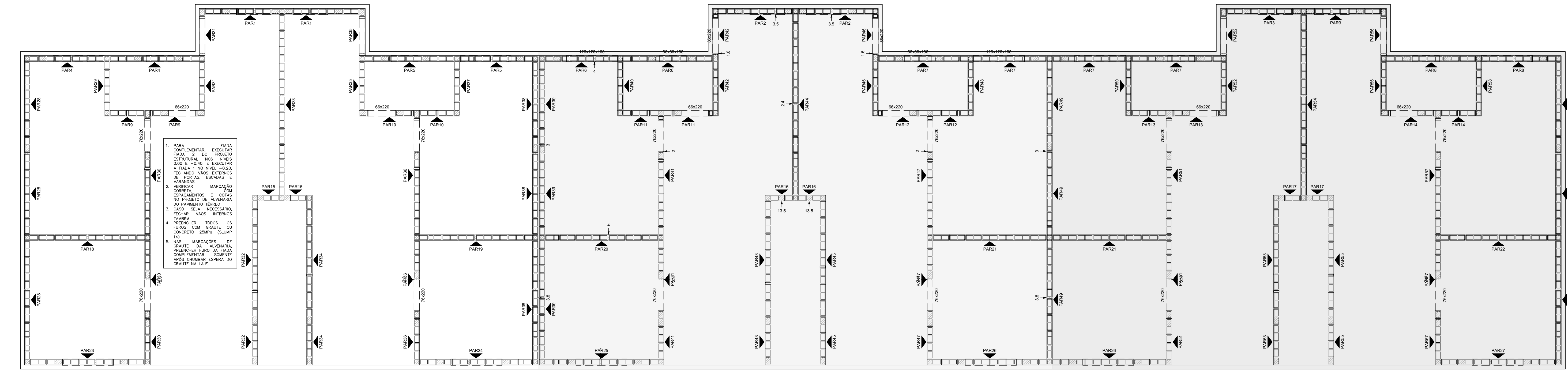
ARMADURA POSITIVA  
ESCALA: 1/20



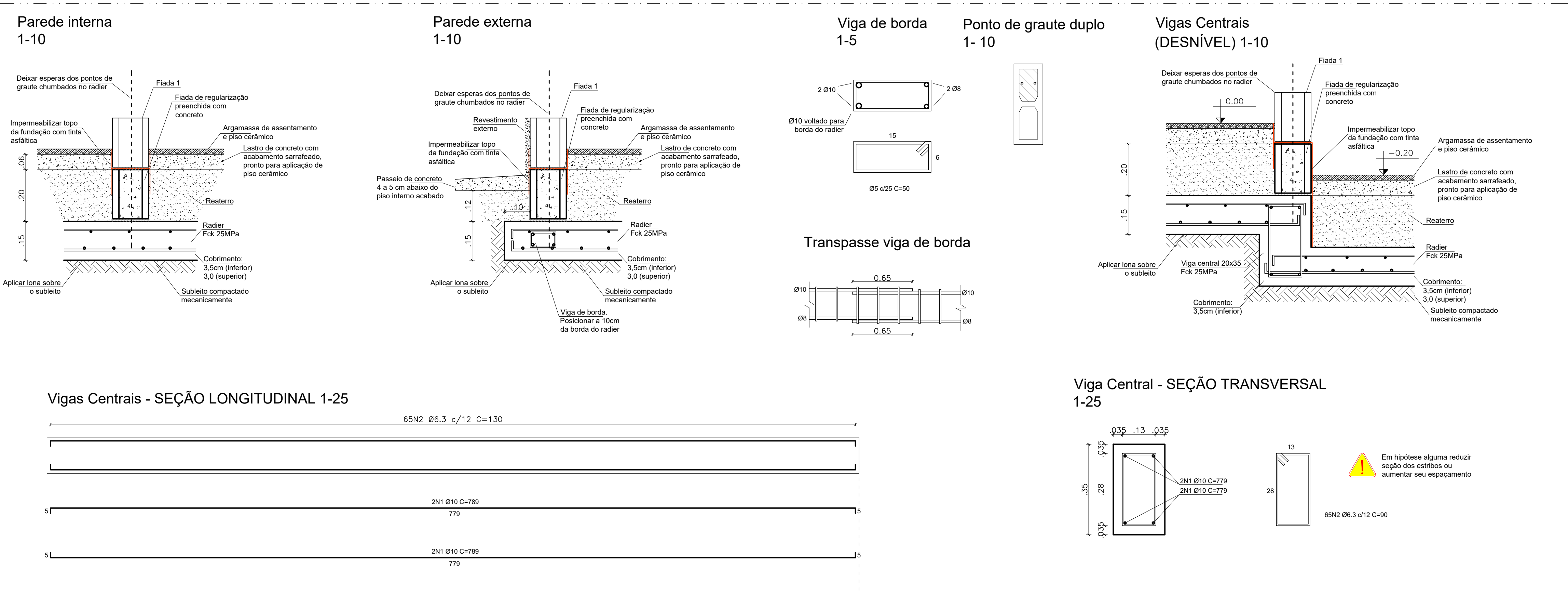
ARMADURAS DE BORDA E DE POSICIONAMENTO  
ESCALA: 1/50



ARMADURA NEGATIVA  
ESCALA: 1/20



FIANÇA COMPLEMENTAR  
ESCALA: 1/50



DETALHES CONSTRUTIVOS DE FUNDAÇÃO  
ESCALA: INDICADA

ARMADURA POSITIVA RADIER			
Nº	Barra	Compr. (m)	TOT (kg)
N1	1	430	35
N2	8	1200	150
N3	8	1200	150
N4	8	1200	150
N5	8	1200	150
N6	8	1200	150
N7	8	1200	150
ARMADURA NEGATIVA RADIER			
Nº	Barra	Compr. (m)	TOT (kg)
N8	6,3	1200	150
N9	6,3	1200	150
N10	6,3	1200	150
N11	6,3	1200	150
N12	6,3	1200	150
N13	6,3	1200	150
N14	6,3	1200	150
N15	6,3	1200	150
N16	6,3	1200	150
N17	6,3	1200	150
VIGA BORDA			
Nº	Barra	Compr. (m)	TOT (kg)
N18	10	425	6
N19	10	425	6
N20	10	425	6
N21	10	425	6
N22	10	425	6
N23	10	425	6
N24	10	425	6
N25	10	425	6
N26	10	425	6
N27	10	425	6
N28	10	425	6
N29	10	425	6
N30	10	425	6
N31	10	425	6
N32	10	425	6
N33	10	425	6
N34	10	425	6
N35	10	425	6
N36	10	425	6
N37	10	425	6
N38	10	425	6
N39	10	425	6
N40	10	425	6
N41	10	425	6
N42	10	425	6
N43	10	425	6
N44	10	425	6
N45	10	425	6
N46	10	425	6
N47	10	425	6
N48	10	425	6
N49	10	425	6
N50	10	425	6
N51	10	425	6
N52	10	425	6
N53	10	425	6
N54	10	425	6
N55	10	425	6
N56	10	425	6
N57	10	425	6
N58	10	425	6
N59	10	425	6
N60	10	425	6
N61	10	425	6
N62	10	425	6
N63	10	425	6
N64	10	425	6
N65	10	425	6
N66	10	425	6
N67	10	425	6
N68	10	425	6
N69	10	425	6
N70	10	425	6
N71	10	425	6
N72	10	425	6
N73	10	425	6
N74	10	425	6
N75	10	425	6
N76	10	425	6
N77	10	425	6
N78	10	425	6
N79	10	425	6
N80	10	425	6
N81	10	425	6
N82	10	425	6
N83	10	425	6
N84	10	425	6
N85	10	425	6
N86	10	425	6
N87	10	425	6
N88	10	425	6
N89	10	425	6
N90	10	425	6
N91	10	425	6
N92	10	425	6
N93	10	425	6
N94	10	425	6
N95	10	425	6
N96	10	425	6
N97	10	425	6
N98	10	425	6
N99	10	425	6
N100	10	425	6
VIGAS CENTRAIS			
Nº	Barra	Compr. (m)	TOT (kg)
N101	10	425	6
N102	10	425	6
N103	10	425	6
N104	10	425	6
N105	10	425	6
N106	10	425	6
N107	10	425	6
N108	10	425	6
N109	10	425	6
N110	10	425	6
N111	10	425	6
N112	10	425	6
N113	10	425	6
N114	10	425	6
N115	10	425	6
N116	10	425	6
N117	10	425	6
N118	10	425	6
N119	10	425	6
N120	10	425	6
N121	10	425	6
N122	10	425	6
N123	10	425	6
N124	10	425	6
N125	10	425	6
N126	10	425	6
N127	10	425	6
N128	10	425	6
N129	10	425	6
N130	10	425	6
N131	10	425	6
N132	10	425	6
N133	10	425	6
N134	10	425	6
N135	10	425	6
N136	10	425	6
N137	10	425	6
N138	10	425	6
N139	10	425	6
N140	10	425	6
N141	10	425	6
N142	10	425	6
N143	10	425	6
N144	10	425	6
N145	10	425	6
N146	10	425	6
N147	10	425	6
N148	10	425	6
N149	10	425	6
N150	10	425	6
N151	10	425	6
N152	10	425	6
N153	10	425	6
N154	10	425	6
N155	10	425	6
N156	10	425	6
N157	10	425	6
N158	10	425	6
N159	10	425	6
N160	10	425	6
N161	10	425	6
N162	10	425	6
N163	10	425	6
N164	10	425	6
N165	10	425	6
N166	10	425	6
N167	10	425	6
N168	10	425	6
N169	10	425	6
N170	10	425	6
N171	10	425	6
N172	10	425	6
N173	10	425	6
N174	10	425	6
N175	10	425	6
N176	10	425	6
N177	10	425	6
N178	10	425	6
N179	10	425	6
N180	10	425	6
N181	10	425	6
N182	10	425	6
N183	10	425	6
N184	10	425	6
N185	10	425	6
N186	10	425	6
N187	10	425	6
N188	10	425	6
N189	10	425	6
N190	10	425	6
N191	10	425	6
N192	10	425	6
N193	10	425	6
N194	10	425	6
N195	10	425	6
N196	10	425	6
N197	10	425	6
N198	10	425	6
N199	10	425	6
N200	10	425	6
ESPESAS DOS PONTOS DE GRAUTE			
Nº	Barra	Compr. (m)	TOT (kg)
N201	10	425	6
N202	10	425	6
N203	10	425	6
N204	10	425	6
N205	10	425	6
N206	10	425	6
N207	10	425	6
N208	10	425	6
N209	10	425	6
N210	10	425	6
N211	10	425	6
N212	10	425	6
N213	10	425	6
N214	10	425	6
N215	10	425	6
N216	10	425	6
N217	10	425	6
N218	10	425	6
N219	10	425	6
N220	10	425	6
N221	10	425	6
N222	10	425	6
N223	10	425	6
N224	10	425	6
N225	10	425	6
N226	10	425	6
N227	10	425	6
N228	10	425	6
N229	10	425	6
N230	10	425	6
N231	10	425	6
N232	10	425	6
N233	10	425	6
N234	10	425	6
N235	10	425	6
N236	10	425	6
N237	10	425	6
N238	10	425	6
N239	10	425	6
N240	10	425	6
N241	10	425	6
N242	10	425	6
N243	10	425	6
N244	10	425	6
N245	10	425	6
N246	10	425	6
N247	10	425	6
N248	10	425	6
N249	10	425	6
N250	10	425	6
N251	10	425	6
N252	10	425	6
N253	10	425	6
N254	10	425	6
N255	10	425	6
N256	10	425	6
N257	10	425	6
N258	10	425	6
N259	10	425	6
N260	10	425	6
N261	10	425	6
N262	10	425	6
N263	10	425	6
N264	10	425	6
N265	10	425	6
N266	10	425	6
N267	10	425	6
N268	10	425	6
N269	10	425	6
N270	10	425	6
N271	10	425	6
N272	10	425	6
N273	10	425	6
N274	10	425	6
N275	10	425	6
N276	10	425	6
N277	10	425	6
N278	10	425	6
N279	10	425	6
N280	10	425	6
N281	10	425	6
N282	10	425	6
N283	10	425	6
N284	10	425	6
N285	10	425	6
N286	10	425	6
N287	10	425	6
N288	10	425	6
N289	10	425	6
N290	10	425	6
N291	10	425	6
N292	10	425	6
N293	10	425	6
N294	10	425	6
N295	10	425	6
N296	10	425	6
N297	10	425	6
N298	10	425	6
N299	10	425	6
N300	10	425	6

OUTROS MATERIAIS			
ITEM	DESCRIÇÃO	UNID.	QTD.
TRELIÇA	6m de treliça T8 0846	m	
TRELIÇA	3m de treliça T8 0846	m	18
TRELIÇA	3m de treliça T8 0846	m	6
TRELIÇA	3m de treliça T8 0846	m	

RESUMO DO AÇO			
TIPO	Q(=mm)	COMP (m)	MASSA(kg)
CA-50	6,3	4960,4	113,50
	8	4201,6	139,15
	10	251,0	735,48
	12,5	0,0	0,00
CA-60	5	388,0	20,00

TOTAL DE AÇO			
TIPO	Q(=mm)	MASSA(kg) + 10%	
CA-50	3190,0	1946,0	
CA-60		20,00	